



学びの庭

学校教育目標

知・徳・体の調和のとれた児童の育成を図り、
児童一人一人のよさや可能性を伸ばす。

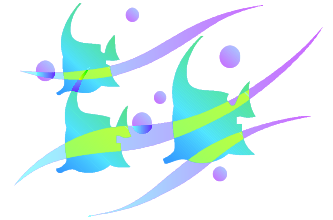
創立 明治5年
1872年

令和2年(2020年)7月31日

発行責任者 校長 岩下清彦

本当によく頑張った1学期

6年生が下級生のお手本となって



家庭科で裁縫に取り組む5年生

梅雨空の続く毎日に、心から真夏の青空が望まれます。

5月下旬に新年度をスタートして2か月余り、本日の終業式をもって、例年の3分の2ほどの48日間(1年生は49日間)の1学期が終わりました。

新型コロナウイルス感染拡大により、多くの学校行事が延期や中止となり、感染予防のための様々な取組が日々の学校生活の中に入ってきました。

そのような状況にあっても、真剣に学習に向き合い、友達と仲良く、笑顔で元気に遊ぶ子どもたちの姿が見られた1学期でした。6年生は、委員会活動や当番活動、清掃などで、最上級生としての自覚をもって下級生のお手本となる行動が見られました。

その6年生の影響を受けてか、どの学年の子どもたちも、それぞれ学習面、生活面ともに本当によく頑張ってきました。これからも、何事にも精一杯取り組む子どもたちであってほしいと思います。

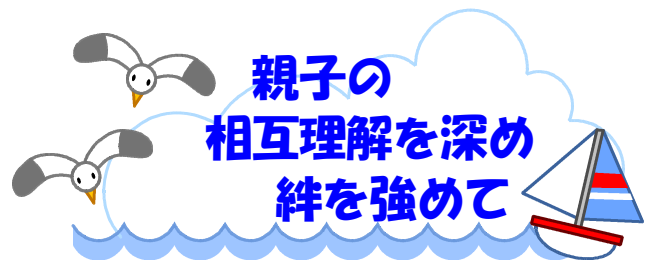
保護者の皆様には、臨時休業中も含め、この1学期の本校の教育活動へのご理解、ご協力をいただきありがとうございました。子どもたちの健やかな成長につながりましたことに、感謝申し上げます。



夏休みの過ごし方 について話し合っ

子どもたちが楽しみにしている夏休みに入ります。今年は例年の半分ほどの17日間の短い夏休みとなりますが、子どもたち一人一人にとって有意義なものになるように、学校では1学期の生活の様子や学習の定着の様子を振り返り、各学年の実態に応じて夏休みの過ごし方について指導を行いました。

学習課題、健康の保持・増進、交通安全などの指導を行いましたが、子どもたちの生活の場が「学校」から「家庭・地域」へと移る夏休みは、家庭での指導が、より大切になります。子どもたちとっしょに夏休みの過ごし方について、ぜひ時間をつくって話し合ってください。



親子の 相互理解を深め 絆を強めて

子どもたちにとって、夏休みは普段できない様々な経験・体験をする機会になります。保護者の皆様にとっては、成長しつつある子どもたちの姿を改めて実感できるよい機会となります。今年は特に、感染症予防など、健康・安全面に十分に配慮しながら、子どもたちが有意義な自然体験、社会体験、生活体験などができるよう、時間や機会の工夫・調整をしていただければと思います。また、子どもたちに家族の一員という自覚をもたせるとともに、これまで以上に親子の相互理解を深め、絆を強めていただきたいと思います。夏休み明けに、元気に登校してくる子どもたちに会えることを楽しみにしています。

夏休みを前に 交通安全について学習しました



交通安全のDVDを視聴する1年生

毎年、年度始めの時期に、1年生と3年生を対象に正しい歩行の仕方や自転車の乗り方を学習し、交通安全に対する意識を高めることをねらいとして交通安全教室を実施しています。1年生は安全な横断歩道の渡り方や歩き方について、3年生は安全な自転車の乗り方について、今年度はDVDを視聴して学習しました。

また昨日は、夏休みを前に、甲府市の交通指導員の方々から、校内テレビ放送を通して交通安全について分かりやすく指導していただき、交通安全についての意識が高まりました。さらに、南甲府交通安全協会玉諸支部からは交通安全の小冊子をいただき先日配付しました。

ご家庭でも様々な機会をとらえて交通安全についてご指導くださるようお願いします。

防犯カメラ設置

このほど、市教育委員会から本校に、防犯カメラ3台が配備されました。カメラは北玄関前、本館南側、東館南側の3か所に、モニターは職員室に設置しました。防犯カメラの設置により、不審者の侵入やいたずら等を未然に防ぐ効果や、不審者が侵入しそうになった場合の児童の避難誘導や通報がすばやくできる等の効果が期待できます。また、「防犯カメラ設置」の表示も併せて行い、犯罪抑止効果の向上を図っています。



校庭拡張工事順調に進む



今年度中に全ての工事が終了予定

本校の児童数は、昭和58(1983)年度に649名となった1回目のピークから減少に転じ、平成9(1997)年度に418名になりました。その後、再び増加傾向となり、今年度は699名にまで増加しています。一方、現在の本校校庭の面積は8338㎡で、文部科学省の設置基準は満たしているものの児童一人あたりの面積は他校と比べて狭い状況にあります。休み時間には大勢の子どもたちが校庭いっぱいになることになり、体育の授業では走路の配置に制約も生じています。また、運動会では通路の確保も困難なほどの混雑状況になっています。

このような状況の中、本校PTAの皆様、「校庭拡張を実現する会」をはじめとする地域の皆様の熱心な取組のおかげで、校庭拡張が事業化され、工事が順調に進められています。市と市教育委員会によると、校庭の南東部に隣接する私有地だった土地2908㎡を整備して校庭と一体化し、面積は約1.3倍になる予定です。昨年10月から始まった工事で、市道の付け替えが終わり、現在、倉庫や夜間照明、フェンス、防球ネットなどを移動する工事が進められており、今年度中には全ての工事が終了する計画となっています。



8月12~14日は、学校閉庁日です

みにも「学校閉庁日」が試行されます。8月12日(水)から14日(金)の3日間は、学校内に教職員は不在となり、業務を行いません。この間の児童の事故等、緊急時の連絡は、市教育委員会の学校教育課(電話223-7321)へお願いします。

すでに市教育委員会からも通知が出されていますが、この夏休



〒400-0814

山梨県甲府市上阿原町491番地

電話 055-233-2447

FAX 055-233-2451

E-mail: tamamoro-e@es-jhs.kai.ed.jp