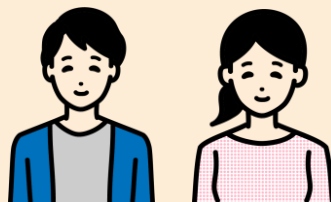


令和6年度

思春期の子どもと向き合う 保護者のためのセミナー

主催：山梨県教育委員会



講演会、交流会どちらか一方の参加でも
構いません(第2回は講演会のみです)。
どの会場へも事前予約なく、参加できます。

第1回 令和6年5月30日(木)

会場：県立青少年センター 甲府市和戸町1303 Tel055-237-5311

演題：「不登校の子どものための支援 ～これからの支援を考える～」

講師：山梨大学准教授 渡部 雪子 先生

☎受付：13:45～
☎開会行事：14:00～
講演会：14:10～15:10
交流会：15:20～16:30

第2回 令和6年6月28日(金)

会場：中央市玉穂総合会館 中央市下河東620 Tel055-274-1116

演題：「今日から実践できる不登校支援のポイント」

講師：山梨大学准教授 田中 健史朗 先生

※上履きが必要な会場ですので、
上履きをご持参ください。

☎受付：18:15～
☎開会行事：18:30～
講演会：18:40～20:00

第3回 令和6年9月25日(水)

会場：身延町総合文化会館 南巨摩郡身延町波木井407 Tel0556-62-2110

演題：「不登校の捉え方と向き合い方」

講師：健康科学大学講師 渡邊 隆文 先生

14:00～16:30

第4回 令和6年11月26日(火)

会場：富士吉田市民会館 富士吉田市緑ヶ丘2-5-23 Tel0555-23-3100

演題：「ゲーム依存の理解：ルールづくりと支援のポイント」

講師：山梨大学准教授 田中 健史朗 先生

14:00～16:30

第5回 令和7年1月17日(金)

会場：北巨摩合同庁舎 韮崎市本町4丁目2-4 Tel0551-23-3051

演題：「未定」(決定次第HPに掲載します)

講師：相談支援センター 大塚 直美 先生(臨床心理士)

14:00～16:30

第6回 令和7年2月28日(金)

会場：東山梨合同庁舎 甲州市塩山上塩後1239-1 Tel0553-20-2700

演題：「未定」(決定次第HPに掲載します)

講師：相談支援センター 大塚 直美 先生(臨床心理士)

14:00～16:30

右のQRコードから、本セミナーのHPへの
アクセスが可能です。変更・延期・中止等
がありましたら、HPに掲載いたしますので、
ご確認ください。



<問い合わせ先>

山梨県教育庁特別支援教育・児童生徒支援課
児童生徒支援担当 上田 寛二
Tel 055-223-1789(内線)8384